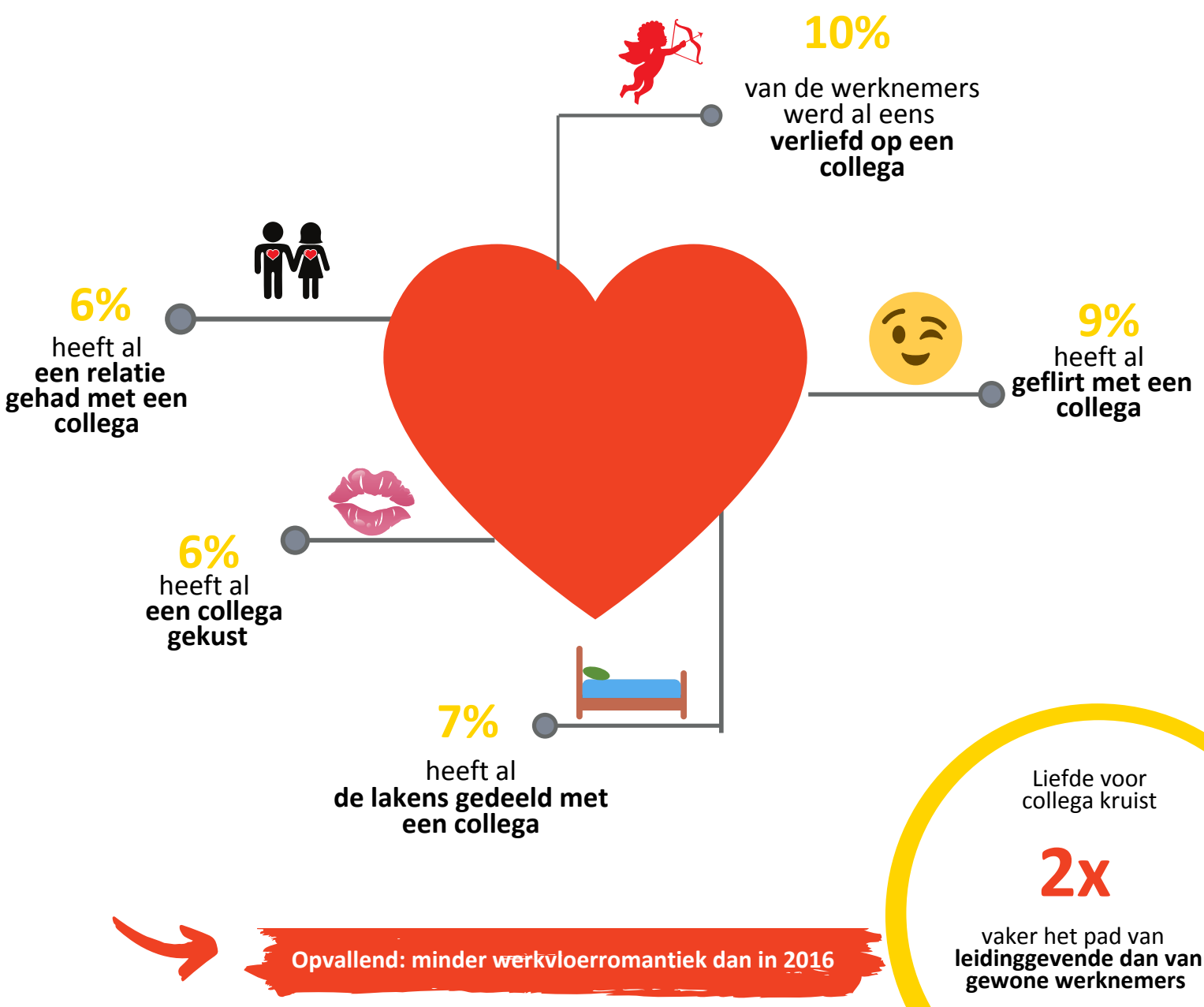
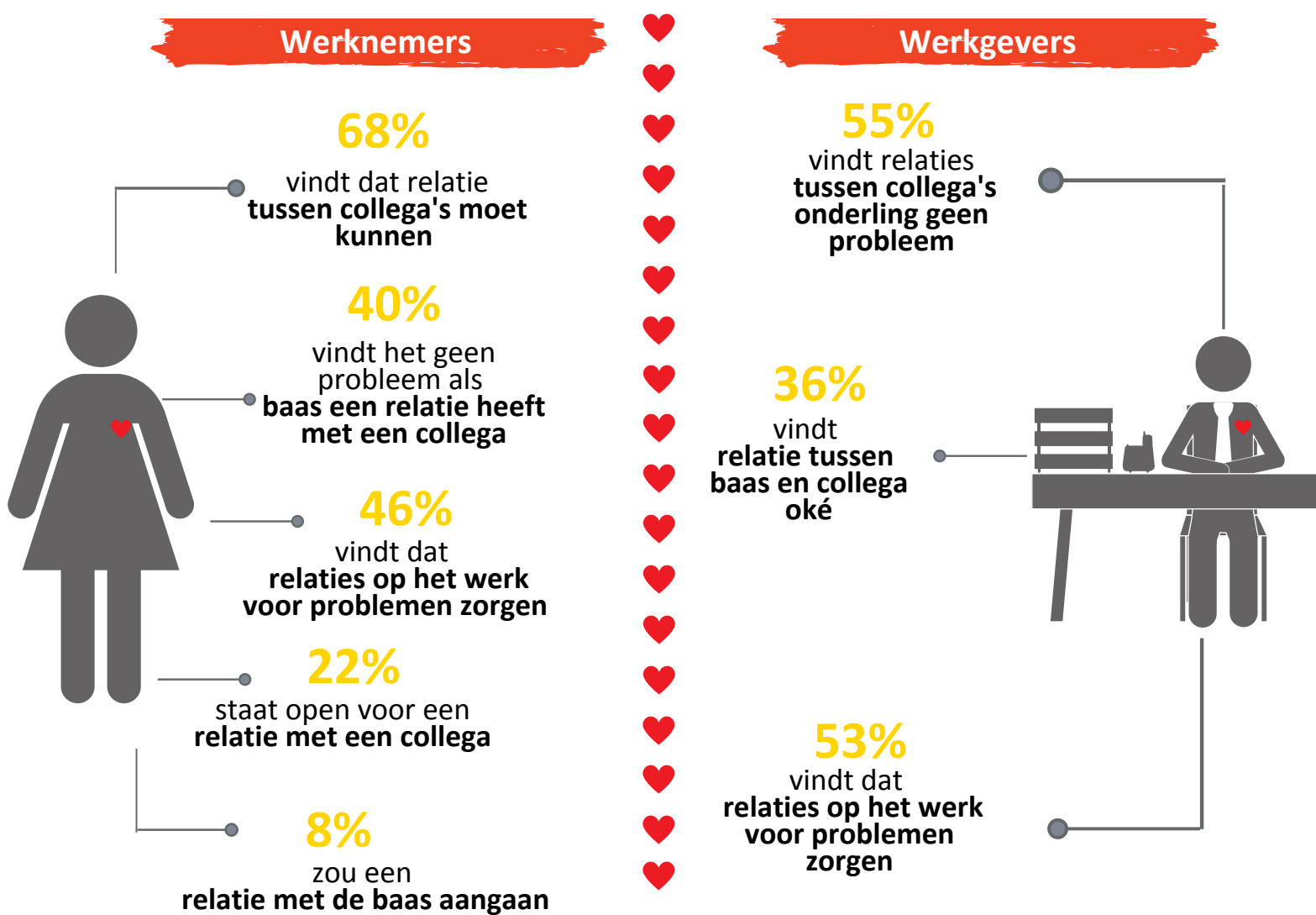


# Relaties op het werk

## Liefde is een 'werk'woord



## Relatie moet kunnen, maar liefst niet met de baas



## Bedrijven voorzien meer omkadering

**41%** heeft een beleid rond relaties en gedrag

in 2016 was dat **25%**

**66%** heeft een vertrouwenspersoon aangesteld

in 2016 was dat **40%**

Opvallend: **47%** van de werknemers weet niet of relatie met collega is toegestaan